

TEMPORIZADOR ANALÓGICO MONOFUNCIÓN

• CARACTERÍSTICAS

-1 MÓDULO montado en rail DIN.

Tensión de alimentación: 230V AC

-Función: retardo a la desexcitación para trabajar de botón de control - protección mientras está el botón fijado

-Escala de tiempo: 0.5 s - 10 min

-Operación del interruptor:

AUTO-función normal acc. para tiempo de set

OFF-perm. off

ON-perm. on

-Selección de tiempo mediante potenciómetro

-Relé con contacto de salida a 16 A : carga de 4000 VA (En categoría AC1)

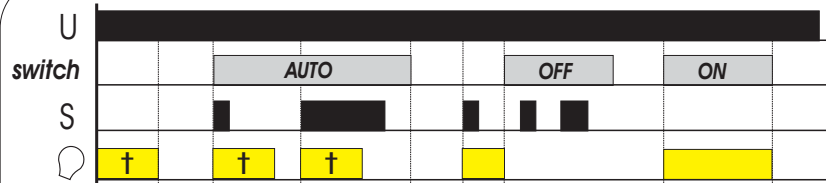
-Botón de conexión de tubos incandescentes



• ESPECIFICACIONES

MODELO	CRM-4
NÚMERO DE FUNCIONES	1
ALIMENTACIÓN:	Entre A1-A2
TENSIÓN DE ALIMENTACIÓN	AC 230 V / 50 - 60 Hz
CONSUMO	AC máx. 12 VA / DC 1.8 W
VARIACIÓN DE TENSIÓN ADMISIBLE	-15% ..+10%
INDICACIÓN DE ALIMENTACIÓN	LED Verde
RANGO DE TEMPORIZACIÓN	0.5 s ~ 10 min
SELECCIÓN DE TEMPORIZACIÓN	potenciómetro
PRECISIÓN DE TIEMPO DE OPERACIÓN	10% selección mecánica
PRECISIÓN DE REPETICIÓN	5% de estabilidad del valor de selección
DERIVA DE TEMPERATURA	0.05% / °C a 20°C
SALIDA	
CONTACTOS CONMUTADOS	1, AgSnO ₂
CORRIENTE NOMINAL	16 A / AC1
CAPACIDAD DE RUPTURA	4000 VA / AC1, 384 W / DC
CORRIENTE DE PICO	30 A / <3s
TENSIÓN MÁXIMA DE CONMUTACIÓN	250 V AC1 / 24 V DC
CAPACIDAD MÍNIMA DE RUPTURA	500 mW
INDICACIÓN DE SALIDA	LED Rojo
VIDA ÚTIL MECÁNICA	3x10 ⁷
VIDA ÚTIL ELÉCTRICA	0.7x10 ⁵
CONTROL DE ALIMENTACIÓN	
TENSIÓN DE CONTROL	AC 230 V
CONSUMO A LA ENTRADA DE CONTROL	AC 0.53 VA
CARGA ENTRE S-A2	sí
CONEXIÓN DE TUBOS INCANDESCENTES	sí, máx. 20 pzs (a 1 mA)
TERMINALES DE CONTROL	Entre A1-S
DURACIÓN DE IMPULSO	min. 25 ms / máx. ilimitado
TIEMPO MÁXIMO DE REARME	150 ms
TEMPERATURA DE FUNCIONAMIENTO	-20..+55°C
TEMPERATURA LIMITE DE ALMACENAMIENTO	-30..+70°C
RIGIDEZ DIELECTRICA	2.5 kV (Alimentación - Salida)
POSICIÓN DE FUNCIONAMIENTO	Cualquiera
FIJACIÓN	EN 60715 en rail DIN
GRADO DE PROTECCIÓN	IP40
CATEGORÍA DE SOBRE TENSIÓN	III
GRADO DE CONTAMINACIÓN	2
CONEXIÓN: SECCIÓN MÁXIMA	2.5 mm ²
DIMENSIONES	90 x 17.6 x 64 mm
PESO	53 g
HOMOLOGACIONES	EN 61812-1, EN 61010-1

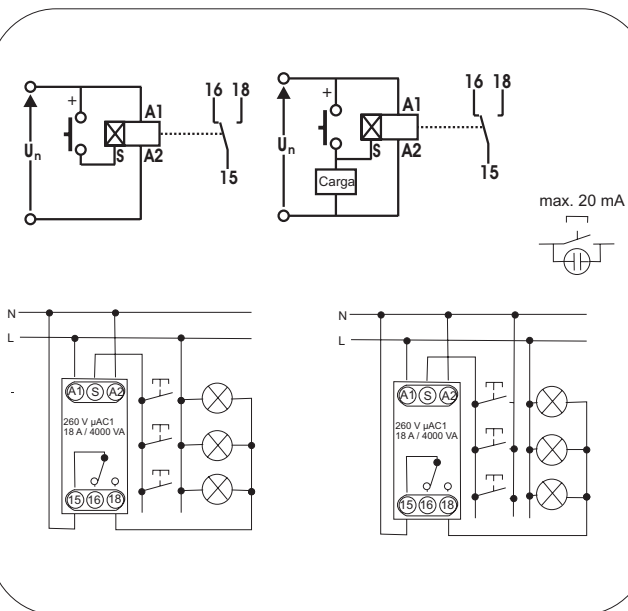
FUNCIÓN



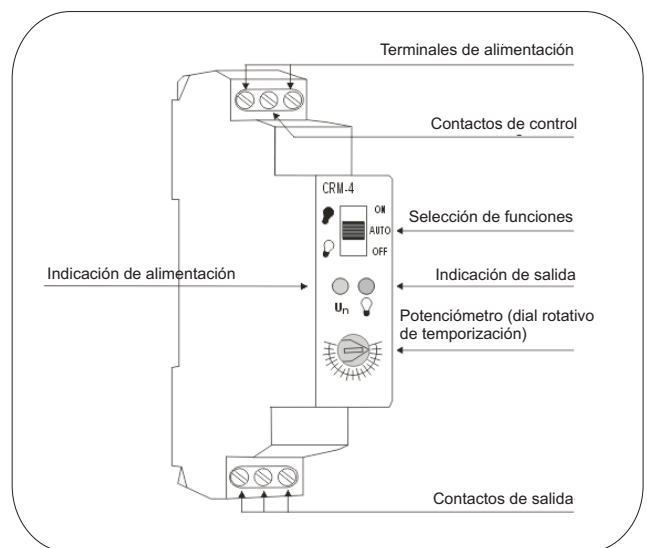
(G) Minutero automático de escalera

Funcionamiento dependiente de la entrada de control "S" (Auto, ON, OFF) Al aplicar tensión al temporizador la salida relé se activa durante el tiempo preseleccionado. En AUTO: La salida relé se activa durante el tiempo preseleccionado cada vez que se excita la entrada de control "S"
 En OFF la salida relé nunca se activa independientemente de la entrada de control "S"
 En ON la salida relé siempre se encuentra activa, aunque no se produzcan excitaciones en la entrada de control "S"

CONEXIONADO



DESCRIPCIÓN



DIMENSIONES

