



KWH1F100

Contador de energía monofásico

Características

- Fijación en carril DIN
- Incluye tapas cubre bornes, precintables
- Salida impulso SO
- Medición verdadero valor eficaz (rms)
- LED indicador alimentación (verde) y pulso salida (rojo)
- Display mecánico robusto

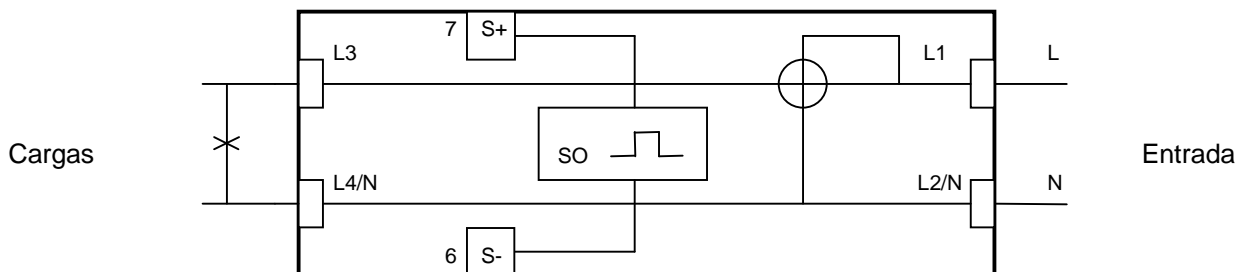
Datos técnicos

Nº de Polos	2P
Tensión nominal	230V (161..299V)
Intensidad base / max	20A / 100A
Intensidad mínima	40 mA típico (cos-phi=1)
Display	Mecánico, 5 + 1 dígitos
Frecuencia nominal	50 / 60 Hz
Precisión	Clase 1
Salida impulso	Tipo SO, opto-coplador
	1,25 Wh/imp o según indicación, 800 pulsos/kWh
	Duración $t_i > 30\text{mS}$
	$U_{i_max} = 27\text{V}$, $I_{i_max} = 27\text{mA}$
Consumo	$< 2\text{W} / 10\text{VA}$
Temperatura amb.	$-30^\circ\text{C}..65^\circ\text{C}$
Fijación	Carril DIN 35mm
Dimensiones, peso	75x89x73mm, 0,2kg
Normas	IEC62053-21, CE



Incluye tapas cubre bornes precintables

Esquema de conexión



Nota: en caso de no utilizar la salida de impulsos, dejar los bornes 6 y 7 (SO- y SO+) sin conectar

Referencias

KWH1F100