

Regolus

Interruptores de maniobra - Seccionadores

Índice



EQUIPOS DE TECNOCONTROL



Rango de corriente de 32 a 100A. Montados en panel, base y raíl DIN.
Disponibles en la versión bipolar, tripolar y tetrapolar con mando de encendido central y mediante eje.
Portafusibles bipolar y tripolar para interruptores de maniobra de hasta 32A.

ÍNDICE

■ Interruptores de maniobra	pág.36	■ Datos técnicos	pág.40
■ Tipos de botones de encendido	pág.37	■ Montaje	pág.42
■ Instalación cerrada	pág.38	■ Dimensiones	pág.43
■ Accesorios	pág.39		

Regolus

Interruptores de maniobra - Seccionadores

Bloques de contacto IP 20



SE16
SE32

Montaje en base B
Para instalación en rail
IN-EN50022-35
para bloqueos de puerta

SE63
SE80
SE100



SERIE	AC 230V		BIPOLAR			TRIPOLAR			TETRAPOLAR		
	AC21A AMP. 690V	AC23A AMP. 400V	Diagram	1L1 N 2T1 N	1L1 3L2 5L3 2T1 4T2 6T3	1L1 3L2 5L3 N 2T1 4T2 6T3 N					
SE16	32	25	SE1610F2B		SE163003B	SE163004B					
SE32	40	32	SE3210F2B		SE323003B	SE323004B					
SE63	63	50	SE630002B		SE630003B	SE630004B					
SE80	80	60	SE800002B		SE800003B	SE800004B					
SE100	100	67	SE1000002B		SE1000003B	SE1000004B					



SE16
SE32

Montaje
en panel R

SE63
SE80
SE100



SERIE	AC 230V		BIPOLAR			TRIPOLAR			TETRAPOLAR		
	AC21A AMP. 690V	AC23A AMP. 400V	Diagram	1L1 N 2T1 N	1L1 3L2 5L3 2T1 4T2 6T3	1L1 3L2 5L3 N 2T1 4T2 6T3 N					
SE16	32	25	SE1610F2R		SE163003R	SE163004R					
SE32	40	32	SE3210F2R		SE323003R	SE323004R					
SE63	63	50	SE630002R		SE630003R	SE630004R					
SE80	80	60	SE800002R		SE800003R	SE800004R					
SE100	100	67	SE1000002R		SE1000003R	SE1000004R					

Regolus

Interruptores de maniobra - Seccionadores

Mando de encendido IP65


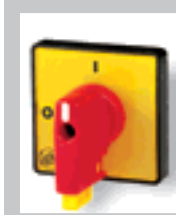



EQUIPOS DE TECNOCONTROL

BOTONES DE ENCENDIDO MONTAJE EN BASE CON BLOQUEO DE PUERTA

		
□ 48 ■	□ 48 ■	□ 67 ■
Maneta de encendido estándar	Maneta negra con alojamiento para candado	Base gris, maneta negra con alojamiento para candado
SE16	SE16	SE16 SE63
SE32	SE32	SE32 SE80
		SE32 SE100
020/0001	005/0001	011/0001 041/0001 063/0001* 065/0001*

PARA DISPOSITIVOS ...B


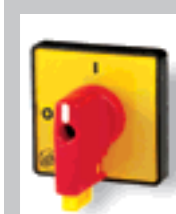

		
□ 48 ■	□ 48 ■	□ 67 ■
Maneta roja	Maneta roja con alojamiento para candado	Base amarilla, maneta roja con alojamiento para candado
SE16	SE16	SE16 SE63
SE32	SE32	SE32 SE80
		SE32 SE100
030/0001	006/0001	012/0001 042/0001 064/0001* 066/0001*

* Fijación central versión Ø22,5

BOTONES DE ENCENDIDO DE MONTAJE EN PANE

		
□ 48 ■	□ 48 ■	□ 67 ■
Maneta de encendido estándar	Maneta negra con alojamiento para candado	Base gris, maneta negra con alojamiento para candado
SE16	SE16	SE16 SE63
SE32	SE32	SE32 SE80
		SE32 SE100
001/0001	003/0001	009/0001 049/0001

PARA DISPOSITIVOS ...R

		
□ 48 ■	□ 48 ■	□ 67 ■
Maneta roja	Maneta roja con alojamiento para candado	Base amarilla, maneta roja con alojamiento para candado
SE16	SE16	SE16 SE63
SE32	SE32	SE32 SE80
		SE32 SE100
002/0001	004/0001	010/0001 050/0001

Regolus

Interruptores de maniobra - Seccionadores

Instalación cerrada IP65 □

- Tapa liberada sólo cuando el botón está en posición O/OFF
- Con 8 agujeros pre-troquelados x Pg 16
- Material termoresistente



C10



C09



C01

TRIPOLAR

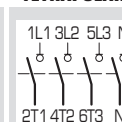
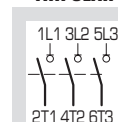
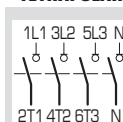
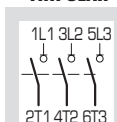
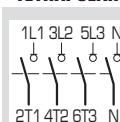
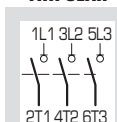
TETRAPOLAR

TRIPOLAR

TETRAPOLAR

TRIPOLAR

TETRAPOLAR



SERIE	AC-21A AMP. 690V		AC-23A AMP. 400V	
	32	25	32	25
SE16	SE160003BC10	SE160004BC10	SE160003BC09	SE160004BC09
SE32	SE320003BC10	SE320004BC10	SE320003BC09	SE320004BC09

- Tapa liberada sólo cuando el botón está en posición O/OFF
- Suministro para prensaestopas nº 2 M32 y nº 2 M40
- Material termoresistente



C41



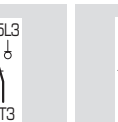
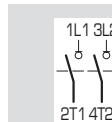
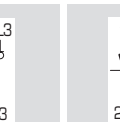
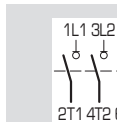
C42

TRIPOLAR

TETRAPOLAR

TRIPOLAR

TETRAPOLAR



SERIE	AC-21A AMP. 690V		AC-23A AMP. 400V	
	63	50	60	67
SE63	SE630003BC41	SE630004BC41	SE630003BC42	SE630004BC42
SE80	SE800003BC41	SE800004BC41	SE800003BC42	SE800004BC42
SE100	SE100003BC41	SE100004BC41	SE100003BC42	SE100004BC42

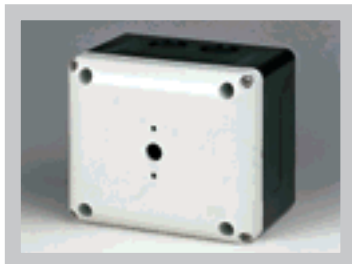
Regolus

Interruptores de maniobra - Seccionadores Accesorios



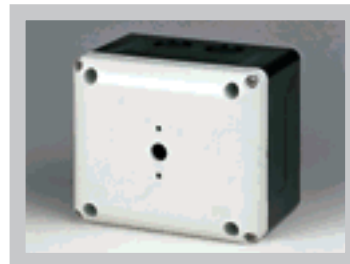
EQUIPOS DE TECNOCONTROL

- Caja de termoplástico para la serie SE 16-SE32 B BOX
- IP65
- Dimensiones 120x100x82
- Pedir también: Eje 11706237
- Placa de fijación 11814005



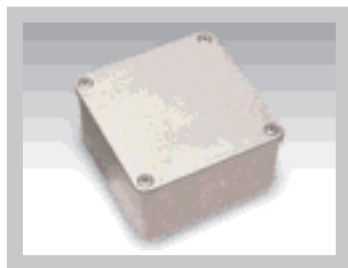
BF1/1NGO

- Caja de termoplástico para la serie SE 16-SE32 R
- Montaje en panel



BF1/2NGO

- Caja de aluminio para la serie SE 16-SE32 R
- 102x102x81
- IP65
- Acabado arenoso
- 2 agujeros Ø 20,5
- Tapa □ 106



BFM/3ASO

- Portafusibles para la serie SE 16-SE32 B BOX
- Para 32A fusibles máx. 10,3x38
- Grado de protección de los terminales IP20



Bipolar
Tripolar

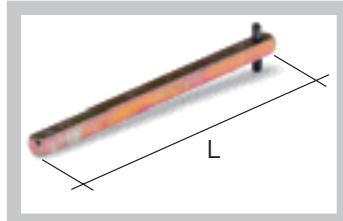
TF322
TF323

EJE PARA CAJA BF1/1NGO



SERIE SE16-SE32 B
11706237

EXTENSIÓN DE EJE □ 5 SERIE SE16-SE32



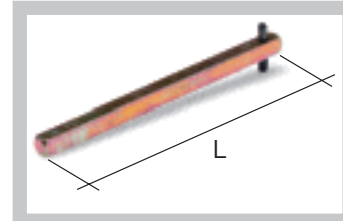
L 185 mm | 20401089
L 300 mm | 20401164

PLACA DE FIJACIÓN DE CAJA



SERIE SE16-SE32 B
11814005

EXTENSIÓN DE EJE □ 6 SERIE SE63-SE100



L 185 mm | 20900010
L 300 mm | 20900011

CONTACTOS AUXILIARES

- Serie SE16-SE32
- IEC/EN 60947-5-1
- Ith 16A-690V ac
- AC15 6A-230V/4,5A-400V
- UL508 A600-Q600
- Pedir también: Placa de fijación 11814021
- 1 pieza para cada contacto



1 NC
1 NO

PL004001
PL004002

PLACA DE FIJACIÓN PARA CONTACTOS AUXILIARES



SERIE SE16-SE32
11814021

Regolus

Interruptores - Seccionadores

Características eléctricas

CARACTERÍSTICAS DE IEC/EN60947-3			SE16	SE32	SE63	SE80	SE100	
■	Tensión nominal de funcionamiento Ue	V	690*	690*	690	690	690	
■	Tensión nominal de aislamiento Ui	V	690*	690*	690	690	690	
■	Tensión nominal de impulso Uimp	kV	4*	4*	8	8	8	
■	Corriente térmica nominal Ith	A	(30*) 32	40*	63*	86*	100	
■	Corriente térmica nominal en caja Ithe	A	(30*) 32	40*	63*	86*	86	
■	Frecuencia	Hz	50	50	50	50	50	
CORRIENTE NOMINAL DE FUNCIONAMIENTO le: corriente alterna								
■	AC-21A Maniobra de carga resistiva con sobrecarga	690V A	(30*) 32	(32*) 40	63*	80*	100	
■	AC-22A Maniobra de cargas mixtas resistivas e inductivas con levas sobrecargadas	500V A	-	-	-	-	100	
		690V A	(20*) 25	32*	63*	80*	86	
■	AC-23A Maniobras de motores u otras cargas fuertemente inductivas	Trifásico-3 polos	230V A/kW	25/7.5	32/10	50/15	63/18,5	70/22
			400V A/kW	25/15	32/18,5	50/30	60/33	67/37
			500V A/kW	25/15	32/22	50/37	60/40	67/45
			690V A/kW	(16A*) 20/18,5	25*/22	32/30	35/33	38/37
■	AC3 Motores de jaula: arranque, parada de motores durante la rotación	Trifásico-3 polos	230V A/kW	22/7.5	30/9	40/11	50/15	60/18,5
			400V A/Kw	22/11	30/15	40/22	50/25	55/30
			500V A/kW	22/11	30/18,5	40/30	50/33	55/37
			690V A/kW	(12A*) 22/11	(20A*) 22/18,5	25/22	27/25	32/30
■	AC-23A Poder nominal de interrupción (cosφ 0,45)		110V A/kW	256	256	560	560	560
			230V A/kW	256	256	536	536	536
			230V A/Kw	256	256	536	536	536
			400V A/kW	200	200	304	304	304
CARACTERÍSTICAS DEL CORTOCIRCUITO								
■	Corriente nominal admisible de breve duración Icw (1s)	A	400*	400*	1500	1500	1500	
■	Poder de cierre nominal en cortocircuito Icm	A	1500*	1500*	2840	2840	2840	
■	Corriente nominal condicional de cortocircuito	kA	10*	10*	10*	10*	10	
■	Fusibles clase gG	500V A	-	-	-	-	100	
		690V A	40*	40*	(80*) 63	80*	-	
CARACTERÍSTICAS DE UL508								
■	Uso general	600V ac A	32	40	63	80	100	
■	Carga de motores estándar	Monofásico-2 polos	120V ac HP(FLA)	1,5 (20)	2 (24)	3 (34)	3(34)	3 (34)
			240V ac HP(FLA)	3 (17)	5 (28)	7,5 (40)	7,5 (40)	10 (50)
			240V ac HP(FLA)	7,5 (22)	10 (28)	10 (28)	10 (28)	10 (28)
		Trifásico-3 polos	480V ac HP(FLA)	10 (14)	15 (21)	20 (27)	25 (34)	25 (34)
			600V ac HP(FLA)	15 (17)	20 (22)	25 (27)	30 (32)	30 (32)

*Valores certificados por el IMQ

Regolus

Interruptores de maniobra - Seccionadores

Características generales



EQUIPOS DE TECNOCONTROL

Cumple			IEC947-3, EN60947-3, UL508				
Clase de protección	controles	EN60529	SE16 - SE32		SE63 - SE80 - SE100		
	terminales		IP65	IP65	IP20	IP20	IP20
Grupo de materiales		EN60947-1	II	II	II	II	II
Nivel de contaminación		EN60947-1	3	3	3	3	3
Resistencia a la llama		UL94	VO: piezas conductoras				
Temperatura ambiente		°C	En funcionamiento: -25 +55				
		°C	Almacenamiento: -30 +70				
Resistencia al clima		IEC68 parte 2-3	Húmedo cálido				
		IEC68 parte 2-30	Húmedo cálido no establecido				
Fuerza mínima de disparo (tetrapolar)			0,7 Nm (6,3 lb.in.)	1,8 Nm (16 lb.in.)			
Terminales:							
Dimensiones		EN60947-1	A6	A8			
Tornillo de terminal			M4	M5			
Par de apriete		EN60947-1	0,8 Nm (7,2 lb.in.)	1,2 Nm (10,6 lb.in.)			
		UL 508	7,5 lb.in. (0,85 Nm)	12 lb.in. (1,4 Nm)			
Capacidad:							
Cable flexible	n°. 1 min/max	mm ²	1,5-10	6-25			
		AWG	16-3	10-2			
Cable rígido	n°. 1 min/max	mm ²	1,5-16	10-35			
		AWG	16-8	10-2			
Contactos			Contactos de doble intervalo con apertura positiva				
Ángulos de apertura			90°	90°			
Vida mecánica	120 ciclos hora	mil./cicli	0,1	0,1			
CERTIFICACIONES							
Marca CE - Europa			■	■	■	■	■
CUL - EE.UU. y Canadá			●	●	●	●	●
Istituto Marchio Qualità (IMQ) - Italia			●	●	●	●	-
CCC China			●	●	●	●	-
GOST-R Rusia			●	●	●	●	-

■ Supera los requisitos del test

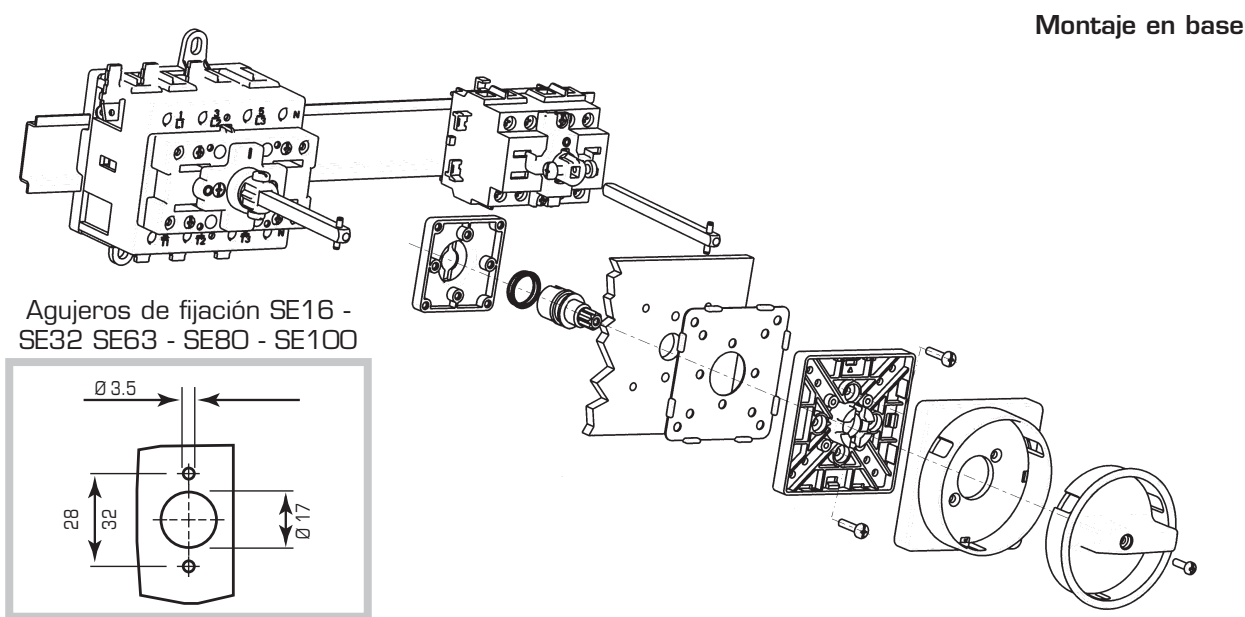
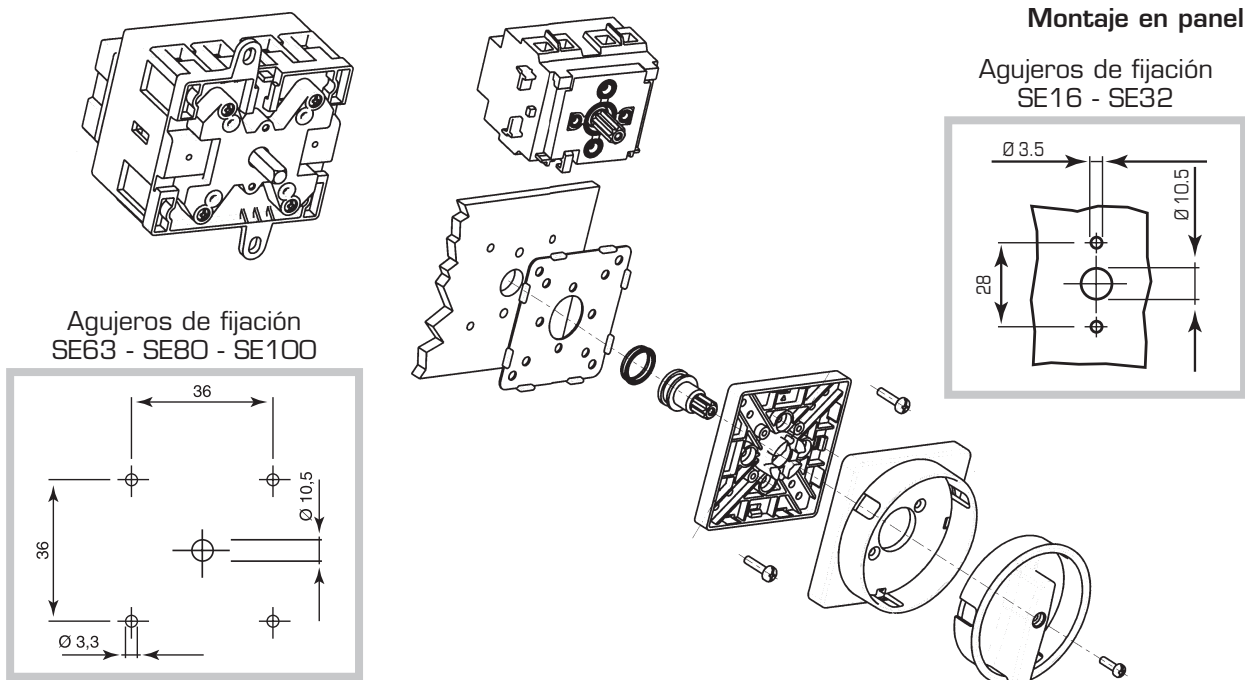
● Aprobado

Regolus

Interruptores de maniobra - Seccionadores

Montaje

VISTA DESPIEZADA DEL MONTAJE



Regolus

Interruptores de maniobra - Seccionadores

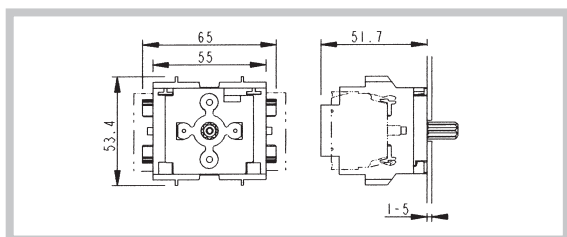
Agujeros de fijación



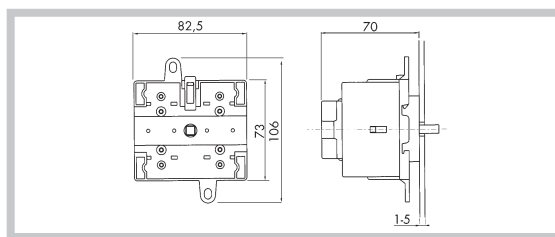
EQUIPOS DE TECNOCONTROL

MONTAJE EN PANEL

SE16-SE32 R

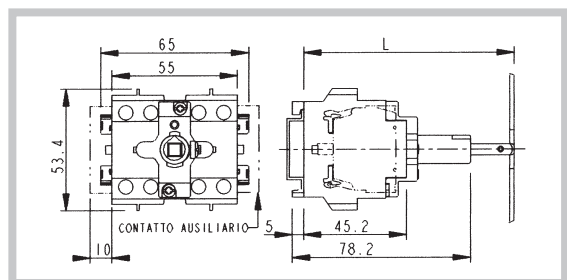


SE63-SE80-SE100 R



MONTAJE EN BASE

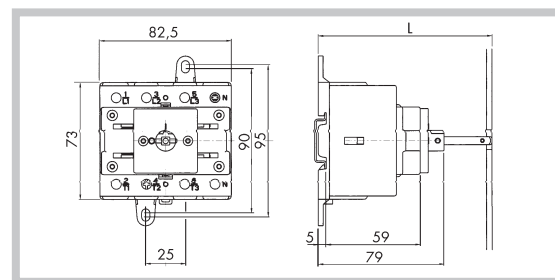
SE16-SE32 B



PROFUNDIDAD

	ESTÁNDAR CON EJE	CON EXTENSIÓN 20401089
L min	80	80
L max	120	220

SE63-SE80-SE100 B

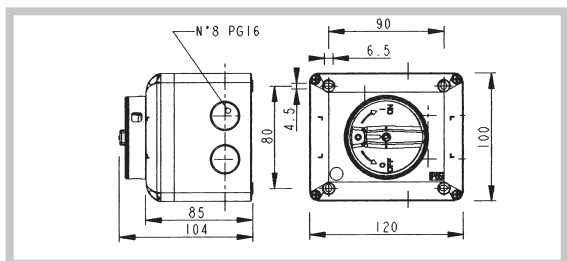


PROFUNDIDAD

	ESTÁNDAR CON EJE	CON EXTENSIÓN 20900010
L min	98	98
L max	128	228

INSTALACIÓN CERRADA

SE16-SE32



SE63-SE80-SE100

